

Pädagogisches Konzept mit vielen Funktionsräumen und Farbkontrasten

In „Rekordzeit“ moderne Kita im Gewerbegebiet errichtet

Glinde (ciw) – Eine hochmoderne Kindertagesstätte hat die Vereinigung Kitas Nord (VKN) am 1. Juni in Betrieb genommen. Eine offizielle Einweihung ist für Juli oder August geplant, wenn das Außengelände fertig ist.

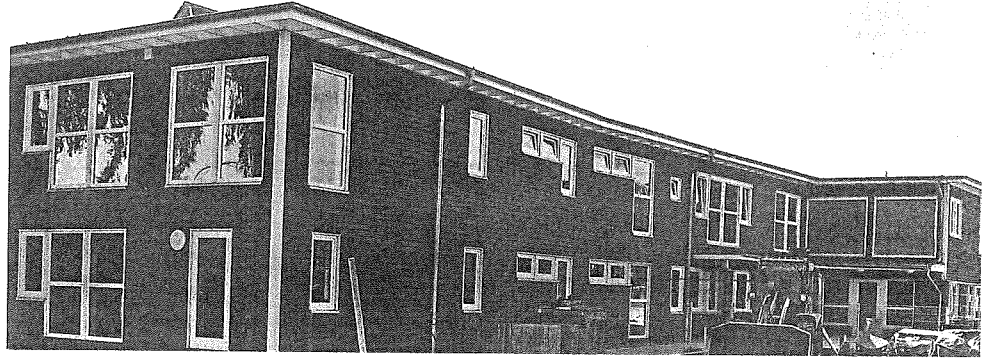
Das L-förmige Gebäude mit einem West- und einem Südflügel und einer tiefrot gestrichenen Holzfassade steht auf dem Gelände des Gewerbegebietes An der alten Wache mit zwei Zufahrtswegen vom Oher Weg und von der Ing.-Honnef-Straße. Eine Durchfahrt ist nicht möglich.

Kita-Leiter ist Marcel Buchhardt. Seine Auffassung von

Pädagogik erklärt er so: „Erziehung ist die Begleitung bei der Persönlichkeitsentwicklung. Dabei entscheiden die Kinder mit, was gemacht wird und suchen sich aus den Angeboten das aus, was ihnen entspricht.“

Im Mittelpunkt stehe das kreative Gestalten, betont Buchhardt. „Kinder sind solange Künstler, bis sie groß werden, nur einige wenige bleiben auch als Erwachsene Künstler.“

Kinder setzen sich dialogisch mit ihrer Umwelt auseinander und könnten ihre Erfahrungen in Form eines Kunstwerks zum Ausdruck bringen, so der Kita-Leiter. „Dabei sollen sie frei gestalten. Eine Schablone wür-



Glinde. Das L-förmige Gebäude der neuen Kindertagesstätte mit einem West- und einem Südflügel hat 1.010 Quadratmeter Betriebsfläche.



den diesen Prozess abschneiden.“

Dieser Theorie werden die vielen Funktionsräume gerecht, die neben den acht Gruppenräumen in dem 1.010 Quadratmeter großen Gebäude auf zwei Etagen die rund 120 Krippen- und Elementar-Kinder zum Spielen einladen. Sie werden in acht Gruppen von 21 pädagogischen Kräften betreut.

Funktionsräume gibt es für viele Aktivitäten: der mit einer großen Spiegelfläche ist für Tanz und Musik reserviert; Hier kann man sich rhythmisch zu Musik bewegen, auf einer der 20 Kinder-Trommeln oder einem der anderen Musikinstrumente spielen. Ein Bühnen- und Theaterbereich unterstützt freies Theaterspiel und Rollenspiele. Die Kinder können aus vielen Requisiten auswählen und sich mit Kostümen oder Hüten verkleiden. Drei Ateliers ermöglichen Malen und Gestalten. Ein Bewegungsraum hat Deckenbalken für Schaukel- und Kletterelemente, Turnkästen sowie eine Sprossenwand, in die man Leitern oder eine Rutsche einhängen kann.

Die Mitarbeiter haben außerdem ein Farbkonzept mitgestaltet, das die Räume und die Flure in vier Bereiche in den Grundfarben Gelb, Grün, Rot und Blau aufteilt.

„Das dient den Kindern als

Verortung“, erklärt Buchhardt. „Wenn sie sich in ihrem Farbraum bewegen, wissen sie: Hier bin ich richtig.“

In den Außenanlagen entsteht eine Bobby Car Rennbahn, das Gelände ist mit kleinen Hügeln modelliert, Schaukeln und Rutschen werden aufgestellt, Matschtische gibt es rund um das Haus mit Wasseranschlüssen an den Außenwänden sowie einen Naschi-Garten mit Beerenobst.

Die Kindertagesstätte, die von 6 bis 18 Uhr geöffnet hat und zurzeit voll ausgebucht ist, wurde in einer Rekordzeit von November 2012 bis Juni 2013 fertiggestellt. Der Bau kostete rund 2,7 Millionen Euro.

Die Vereinigung Kitas Nord, die rund ein Dutzend Kindertagesstätten im Hamburger Randgebiet betreibt, ist eine 100prozentige Tochtergesellschaft der gemeinnützigen GmbH Elbkinder – Vereinigung Hamburger Kindertagesstätten, die etwa 170 Kitas hauptsächlich im Hamburger Stadtgebiet unterhält.

Glinde. Die Mitarbeiter der neuen Kita von der Vereinigung Kitas Nord betreuen rund 120 Kinder.

Fotos: Iwohn

DER WEINLADEN
Dorfstraße 4 a
21509 Glinde
Tel: 710 39 20
Thomas Hüttmann

Wein des Monats
Kommen Sie zum Probieren!

Italien
Pinot Grigio
Spinelli

Aktionspreis
0,75 L 5,90 €
W. besterweine 7.07.13

Schönge der Monatsweine

www.weinladen-glinde.de